



Sweet Home



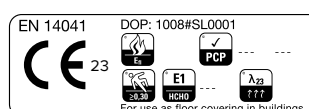
91-151

Pile / Velours / Polmaterial	100% SDO
Backing / Dossier / Rücken	Feltbac/Feutre/Vliesrücken Recytex Plus
Pile weight g/m ² / Poids g/m ² / Poleinsatzgewicht g/m ²	650
Total thickness in mm / Epaisseur totale en mm / Gesamtdicke in mm	9
Pile height in mm / Hauteur du velours en mm / Polhöhe in mm	6
Gauge / Jauge / Teilung	5/32
Tufts per sqm / Densité: points/m ² / Noppenzahl pro Qm	90.000
Total weight in g/m ² / Poids total: g/m ² / Gesamtgewicht: g/m ²	1.625
Thermal resistance in m ² .K/W / Résistance thermique m ² .K/W / Wärmedurchlasswiderstand in m ² .K/W	0,14
Impact sound isolation / Isolation aux bruits d'impact / Trittschalldämmung	DL_w = 24 dB
DOP	1008-SL0001
Fire Classification / Classement feu / Einstufung Brennstufe	Efl

PERFORMANCE
 Domestic use : LIGHT :
 Bedroom, Guestroom

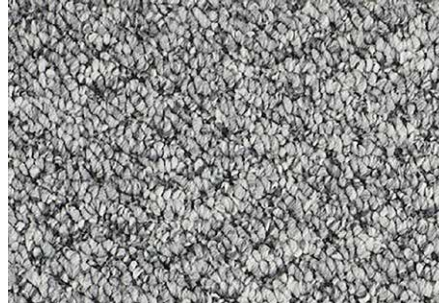
DOMAINE D'USAGE
 Usage d'habitation : MODERE :
 Chambre, Chambre d'amis

EINSATZBEREICH
 Wohnbereich : MITTEL :
 Schlafzimmer, Gästezimmer





32-312 4m + 5m



91-151 4m + 5m



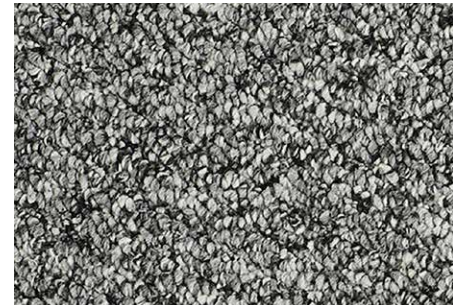
94-154 4m + 5m



42-995 4m + 5m



96-165 4m + 5m



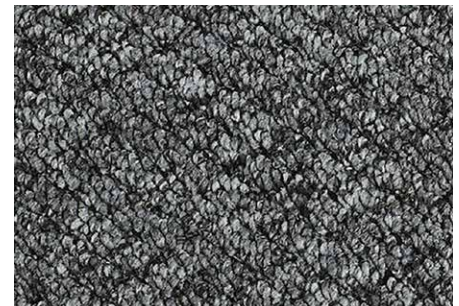
95-153 4m + 5m



34-332 4m + 5m



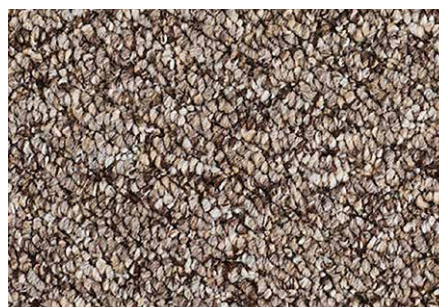
47-964 4m + 5m



98-162 4m + 5m



37-333 4m + 5m



49-994 4m + 5m

The Associated Weavers Company reserves the right to modify the characteristics of this product while keeping the same technical properties. We strongly recommend the use of darker colours for heavy traffic areas.

This document may contain typographical errors. The product images used are a general guide and, in reality, the colours may deviate slightly due to limitations of the printing process used.

La société Associated Weavers se réserve le droit de modifier les caractéristiques de ce produit tout en conservant les mêmes qualités techniques. Il est fortement conseillé d'utiliser les coloris moyens et foncés pour les pièces à grand trafic.

Ce document peut contenir des erreurs typographiques et les couleurs des produits illustrés peuvent différer légèrement des couleurs réelles.

Die Firma Associated Weavers behält sich das Recht vor, die Eigenschaften dieses Artikels zu verändern, indem die technischen Daten die selben bleiben. Wir empfehlen, bei Objekten, Geschäften und Räumen, in denen starker Publikums-verkehr herrscht, dunkle Farben zu verwenden und nicht empfindliche helle Farben.

Für eventuelle typografische Fehler übernehmen wir keine Haftung. Die Farben der abgebildeten Produkte können geringfügig von den tatsächlichen Farben abweichen.