

Durban WFB

1/10" lussenpool

60 % PA/ 40 % PP

RUG
Twinback

POOLHOOGTE
± 3 mm

TOTALE HOOGTE
± 7 mm

POOLGEWICHT
± 660 g/m²

TOTAAL GEWICHT
± 1.800 g/m²

AANTAL NOPPEN/M²
± 225 000

AANBEVOLEN LEGWIJZE
• Universele fixeerlijm
• Verhuisljijm

LICHTECHTHEID
≥ 5-6

WATERECHTHEID
≥ 4-5

WARMTEDOORLAATWEERST.
± 0,08 m² K/W

GELUIDSISOLATIE
± 22 dB

BRANDKLASSE
Cfl-s1 (EN 13501-1)
indien verkleefd

1/10" bouclé

60 % PA/ 40 % PP

DOSSIER
Twinback

HAUTEUR DU VELOURS
± 3 mm

HAUTEUR TOTALE
± 7 mm

POIDS DU VELOURS
± 660 g/m²

POIDS TOTAL
± 1.800 g/m²

NOMBRE DE POINTS/M²
± 225 000

POSE PRÉCONISÉE
• Produit de maintien
• Fixateur

RÉSISTANCE À LA LUMIÈRE
≥ 5-6

RÉSISTANCE À LA LUMIÈRE
≥ 4-5

RÉSISTANCE THERMIQUE
± 0,08 m² K/W

ISOLATION AUX BRUITS D'IMPACT
± 22 dB

CLASSEMENT FEU
Cfl-s1 (EN 13501-1)
en pose collée

1/10" Schlinge

60 % PA/ 40 % PP

RÜCKEN
Twinback

POLHÖHE
± 3 mm

GESAMTHÖHE
± 7 mm

POLGEWICHT
± 660 g/m²

GESAMTGEWICHT
± 1.800 g/m²

NOPPEN/M²
± 225 000

EMPFOHLENE VERLEGEART
• Universalfixierung
• Wiederaufnahmeklebstoff

LICHTECHTHEIT
≥ 5-6

WASSERECHTHEIT
≥ 4-5

WÄRMEDURCHLASSWIDERST.
± 0,08 m² K/W

TRITTSCHALLDÄMMUNG
± 22 dB

BRANDKLASSE
Cfl-s1 (EN 13501-1)
bei vollflächiger Verklebung

1/10" loop pile

60 % PA/ 40 % PP

BACKING
Twinback

PILE HEIGHT
± 3 mm

TOTAL HEIGHT
± 7 mm

PILE WEIGHT
± 660 g/m²

TOTAL WEIGHT
± 1.800 g/m²

TUFT DENSITY/M²
± 225 000

INSTALLATION METHOD
• Release bond

LIGHT FASTNESS
≥ 5-6

WATER RESISTANCE
≥ 4-5

THERMAL RESISTANCE
± 0,08 m² K/W

SOUND INSULATION
± 22 dB

FIRE CLASS
Cfl-s1 (EN 13501-1)
only with full adhesion



Onder voorbehoud van wijzingen van de technische specificaties - Sous réserve de modifications techniques - Unter Vorbehalt von technischen Änderungen - All rights reserved to alter technical specification

	27	39	43	49	53	72	77	93	95	97
ca 4m	•	•	•	•	•	•	•	•	•	•
ca 5m	•	•	•	•	•	•	•	•	•	•



Durban WFB



43



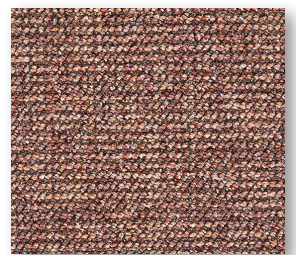
49



39



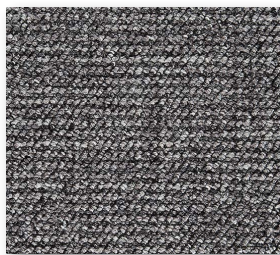
27



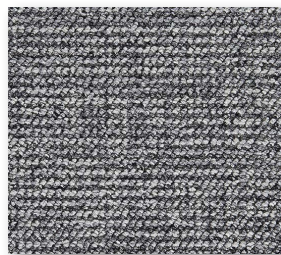
53



97



95



93



77



72